



جامعة دمنهور

كلية التمريض

وحدة الازمات والكوارث

2019/2018

دليل وحدة الازمات و الكوارث

رؤية وحدة إدارة الازمات والكوارث

الريادة في إدارة الازمات والتنبوء بالأزمة قبل وقوعها وتحقيق أعلى درجات الأمن والسلامة بما يكفل إستقرار بيئة العمل .

رسالة وحدة إدارة الازمات والكوارث :

إنشاء نظام داخلي فعال لإدارة الازمات والطوارئ وتوفير الأمن والسلامة في منشآت الكلية سعياً لاستقرار مجتمع الكلية الداخلي



مقدمة

بدأت الحاجة في العصر الحديث إلي علم مستقل يختص بالأزمات والكوارث، وكيفية إدارتها ومواجهتها، يطلق عليه " علم إدارة الأزمات والكوارث " وهو علم مؤسس على مجموعة من الأسس والمبادئ العلمية والمفاهيم الخاصة به. فإدارة الأزمات والكوارث تهدف إلي التحكم في أحداث مفاجأة ، ومتفاقمة ، والتعامل معها ومواجهة اثارها ونتائجها، وهي إدارة تقوم على الدراسة والبحث، والمعرفة والتخطيط واستخدام المعلومات والبيانات كأساس للقرار السليم . تعمل إدارة الأزمات والكوارث من خلال التعامل الفوري مع الأحداث لوقف تصاعدها، والسيطرة عليها وتحجيمها وحرمانها من مقومات تعاضمها ومن أي روافد جديدة قد تكتسبها أثناء قوة اندفاعها.

قرار انشاء وحدة الازمات والكوارث

وافق مجلس فرع جامعه الاسكندرية بدمنهور وبجلسته المنعقدة في 2009/6/27 والمعتمدة من الاستاذ الدكتور رئيس الجامعة في 2009/7/29 وافق علي التشكيل المعروض لمجلس ادارة وحدة الازمات والكوارث بكلية التمريض.

رؤية وحدة إدارة الازمات والكوارث

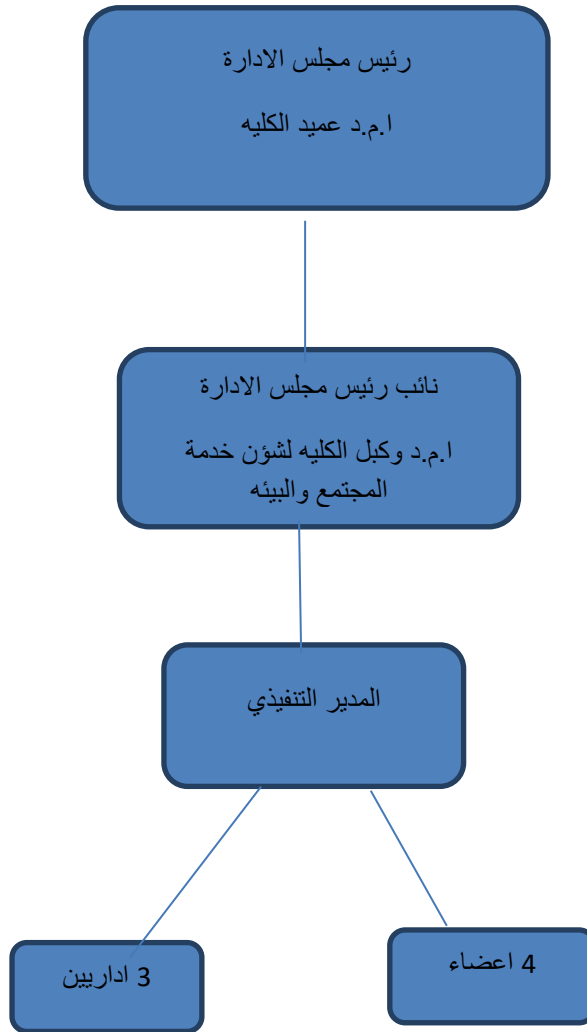
الريادة في إدارة الأزمات والتنبؤ بالأزمة قبل وقوعها وتحقيق أعلى درجات الأمن والسلامة بما يكفل إستقرار بيئة العمل .

رسالة وحدة إدارة الأزمات والكوارث :

إنشاء نظام داخلي فعال لإدارة الأزمات والطوارئ وتوفير الأمن والسلامة في منشآت الكلية سعياً لاستقرار مجتمع الكلية الداخلي



الهيكل التنظيمي للوحدة



رؤية وحدة إدارة الأزمات والكوارث

الريادة في إدارة الأزمات والتنبؤ بالأزمة قبل وقوعها وتحقيق أعلى درجات الأمن والسلامة بما يكفل إستقرار بيئة العمل .

رسالة وحدة إدارة الأزمات والكوارث :

إنشاء نظام داخلي فعال لإدارة الأزمات والطوارئ وتوفير الأمن والسلامة في منشآت الكلية سعياً لاستقرار مجتمع الكلية الداخلي



رؤية الوحدة:

الريادة في إدارة الأزمات و التنبؤ بالازمة قبل وقوعها وتحقيق أعلى درجات الأمن والسلامة بما يكفل إستقرار بيئة العمل.

رسالة الوحدة:

إنشاء نظام داخلي فعال لإدارة الأزمات والطوارئ وتوفير الأمن والسلامة في منشآت الكلية سعياً إلى استقرار مجتمع الكلية الداخلي .

أهداف الوحدة:

1. نشر ثقافة إدارة الأزمات والطوارئ والتوعية بمخاطرها وسبل التعامل معها بين أعضاء هيئة التدريس والطلاب والعاملين بالكلية.
2. وضع إستراتيجية عامة لمنع ومواجهة الأزمات والطوارئ بالكلية.
3. اتخاذ الإجراءات الوقائية لتخفيف وتجنب حدوث الأزمات.
4. إعداد خطط ورسم سيناريوهات للتعامل مع الأزمات.
5. دراسة التقارير الدورية التي تتناول الأزمات والطوارئ وسبل التغلب عليها وكيفية الاستفادة منها.
6. توفير مستلزمات الأمن والسلامة وأجهزة الإنذار المبكر والرصد بالكلية.

رؤية وحدة إدارة الأزمات والكوارث

الريادة في إدارة الأزمات والتنبؤ بالازمة قبل وقوعها وتحقيق أعلى درجات الأمن والسلامة بما يكفل إستقرار بيئة العمل .

رسالة وحدة إدارة الأزمات والكوارث :

إنشاء نظام داخلي فعال لإدارة الأزمات والطوارئ وتوفير الأمن والسلامة في منشآت الكلية سعياً لاستقرار مجتمع الكلية الداخلي



مهام الوحدة:

1. الارتقاء بمهارت وقدرات اعضاء هيئة التدريس والعاملين والطلاب فى مواجهة الازمات والكوارث التى قد تحدث بالكلية.
2. الاهتمام باستكمال وتطوير الاجهزة والمعدات التى تستخدم فى مواجهة الازمات والكوارث بانوعها المختلفة.
3. الاستخدام الامثل للاجهزة والمعدات.
4. زيادة كفاءة وحدة مواجهة الازمات والكوارث والارتقاء بالكوادر العاملة فيه.
5. التدريب المستمر على عمل السيناريوهات المختلفة لمواجهة الازمات.
6. نقل وتبادل الخبرات والتجارب الناجحة فى مجال مواجهة الازمات والكوارث سواء ان كانت طبيعية او نتيجة لظروف طارئة.

مراحل إدارة الكوارث

تعمل وحدة إدارة الأزمات و الكوارث بالكلية طبقاً للمنظومة القومية لإدارة الأزمات بثلاث مراحل ، وذلك وفقاً لمرحل إدارة الأزمات والكوارث، على النحو التالي:

أولاً: المرحلة الأولى

ما قبل الأزمة/ الحدث الطارئ/ الكارثة

- التخطيط (التنبؤ / التوقع) للأزمات المحتمل حدوثها
- إعداد الخطط ورسم السيناريوهات .
- اتخاذ الإجراءات الوقائية لمنع الأزمة أو الكارثة
- تدريب الأفراد وصيانة المعدات.
- نشر الوعي الثقافي بإدارة الكوارث والأزمات، وعقد ورش عمل.
- تطوير آليات الرصد والإنذار المبكر
- تجهيز غرفة عمليات مزودة بأجهزة الاتصال المناسبة



ثانياً: مرحلة المواجهة والاستجابة والاحتواء

- تنفيذ الخطط والسيناريوهات
- تنفيذ أعمال المواجهة والإغاثة بأنواعها وفقاً لنوعية الأزمة أو الكارثة.
- القيام بأعمال خدمات الطوارئ العاجلة.
- تنفيذ عمليات الإخلاء عند الضرورة
- متابعة الحدث والوقوف على تطورات الموقف بشكل مستمر، وتقييمه، وتحديد الإجراءات المطلوبة

ثالثاً: مرحلة التوازن

- حصر الخسائر في الأفراد والمنشآت.
- التأهيل وإعادة البناء
- تقييم الإجراءات التي تمّ اتخاذها للتعامل مع الكارثة والخروج بالدروس المستفادة.
- توثيق الحدث و تقديم التوصيات والمقترحات اللازمة
- تحديث الخطط وفقاً للمستجدات من أجل إدارة أفضل.

رؤية وحدة إدارة الأزمات والكوارث

الريادة في إدارة الأزمات والتنبؤ بالأزمة قبل وقوعها وتحقيق أعلى درجات الأمن والسلامة بما يكفل إستقرار بيئة العمل .

رسالة وحدة إدارة الأزمات والكوارث :

إنشاء نظام داخلي فعال لإدارة الأزمات والطوارئ وتوفير الأمن والسلامة في منشآت الكلية سعياً لاستقرار مجتمع الكلية الداخلي



خطة تامين الكلية والية التنفيذ

اسم المنشأة : كلية التمريض

العنوان : دمنهور شارع الجمهورية داخل المجمع العلمي

المدير المسئول: أ.د / ايناس ابراهيم

طبيعة النشاط : تعليمي

مصادر المياه :شبكة المدينة

مصادر الطاقة :شبكة المدينة

وسيلة الانذار : اجهزة انذار

اقرب نقطة اطفاء : وسط المدينة

التهوية : كافية

مسالك الهروب :كافية

عدد طفايات الحريق : 200

شبكات الحريق: تم التنسيق مع الإدارة العامة للحريق وعمل شبكات حريق داخل الكلية

مكونات المبنى والوصف العام

الدور الارضى

3 مكاتب اداريه

حجرة مركز تعزيز الصحة

الدور الاول علوى

مكتب العميد وملحق به حجرة اجتماعات

رؤية وحدة إدارة الأزمات والكوارث

الريادة في إدارة الأزمات والتنبوء بالأزمة قبل وقوعها وتحقيق أعلى درجات الأمن والسلامة يكفل إستقرار بيئة العمل .

رسالة وحدة إدارة الأزمات والكوارث :

إنشاء نظام داخلى فعال لإدارة الأزمات والطوارئ وتوفير الأمن والسلامة في منشآت الكلية سعياً لاستقرار مجتمع الكلية الداخلى



سكرتارية العميدة

مكتب الوكلاء

سكرتارية مكتب الوكلاء

حجرة امين الكليه

2مكاتب اداريه

حجرة مركز ضمان الجودة

الدور الثاني علوي

2 مدرج

معمل

4مكاتب اداريه

4 غرفه لاقسام العلميه

الدور الثالث علوي

4 غرفه لاقسام العلميه

معمل

2 مدرج

الدور الرابع علوي

4 غرفه لاقسام العلميه

معمل

2 مدرج

الدور الخامس علوي

4 غرفه لاقسام العلميه

معمل

رؤية وحدة إدارة الازمات والكوارث

الريادة في إدارة الازمات والتنبوء بالازمة قبل وقوعها وتحقيق أعلى درجات الأمن والسلامة كما يكفل إستقرار بيئة العمل .

رسالة وحدة إدارة الازمات والكوارث :

إنشاء نظام داخلي فعال لإدارة الازمات والطوارئ وتوفير الأمن والسلامة في منشآت الكلية سعياً لاستقرار مجتمع الكلية الداخلي



الدور السادس علوي

4 غرف لاقسام العلميه

معمل

مطبعة

1 مكتب اداري

الدور السابع علوي

4 غرفه لاقسام العلميه

معمل

2 مدرج

مكتبه

1 مكتب اداري

الدور الثامن علوي

وحدة التقويم والامتحانات

وحدة التدريب

وحدة الخريجين

وحدة تطوير التعليم

وحدة الازمات والكوارث

2 مدرج

قاعه فيديو كونفرانس

رؤية وحدة إدارة الازمات والكوارث

الريادة في إدارة الازمات والتنبوء بالأزمة قبل وقوعها وتحقيق أعلى درجات الأمن والسلامة بما يكفل إستقرار بيئة العمل .

رسالة وحدة إدارة الازمات والكوارث :

إنشاء نظام داخلي فعال لإدارة الازمات والطوارئ وتوفير الأمن والسلامة في منشآت الكلية سعياً لاستقرار مجتمع الكلية الداخلي



خطة إدارة الأزمات والكوارث في حالات الحريق

إن مواجهة الأزمات والحالات الطارئة سواء بالاستعداد لها أو توقعها أو التعامل معها إذا ما حدثت يضع على كاهل وحدة الأزمات والكوارث سواء في إدارة فرع الجامعة أو في الكلية العبء الأكبر في هذا المجال لضمان توفير الحماية الشاملة للطلاب والمنشآت ، لذلك كان لزاماً عليها إعداد خطة شاملة لمواجهة الكوارث والحالات الطارئة التي قد تتعرض لها الكلية تتضمن كيفية إخلاء المباني من شاغليها من إدارة واعضاء هيئة التدريس وطلاب وغيرهم في الحالات الطارئة واتخاذ كافة الإجراءات اللازمة لتأمين سلامتهم وكفالة الطمأنينة والاستقرار والأمن لهم، وسوف نستعرض في هذا الدليل مجموعة من التعليمات والإرشادات الواجب تنفيذها لضمان نجاح عمليات الإخلاء في حالات الطوارئ.

أولاً : أهداف الخطة

تستهدف خطة مواجهة الأزمات والكوارث بمباني الكلية ما يلي:-

- 1- إخلاء المباني من شاغليها فور سماع جرس إنذار الحريق وذلك بتوجيههم إلى نقاط التجمع المحددة سلفاً بكل مبنى .
- 2- تشكيل وتدريب فريق إدارة الأزمات والحالات الطارئة بكل مبنى في الكلية وتحديد الواجبات والمهام المنوطة بكل منها لتكون بمثابة إطار عام لتنفيذ خطط الإخلاء ومكافحة الحرائق وعمليات الإنقاذ ودليلاً مرشداً في سبيل حماية الأفراد بالتنسيق والتعاون مع إدارة الدفاع المدني والحريق ووزارة الصحة.
- 3- السيطرة على الخطر ومنع انتشار الحرائق والعمل على تقليل الخسائر الناجمة عنها بالقدر الكافي من خلال استخدام الوسائل الفعالة لمكافحة الحرائق.

رؤية وحدة إدارة الأزمات والكوارث

الريادة في إدارة الأزمات والتنبؤ بالأزمة قبل وقوعها وتحقيق أعلى درجات الأمن والسلامة بكفل إستقرار بيئة العمل .

رسالة وحدة إدارة الأزمات والكوارث :

إنشاء نظام داخلي فعال لإدارة الأزمات والطوارئ وتوفير الأمن والسلامة في منشآت الكلية سعياً لاستقرار مجتمع الكلية الداخلي



ثانياً : عناصر خطة الإخلاء

متطلبات نجاح خطة مواجهة الأزمات والكوارث تعتمد بشكل أساسي على فريق إدارة الأزمة ومدى تدريبه على كيفية اكتشاف إشارات الإنذار بالأزمة واتخاذ الإجراءات الوقائية والمواجهة الفعلية واحتواء الضرر وتعتمد أيضاً على الوسائل والمعدات المتوفرة ودليل التعليمات التي تنظم أسلوب تنفيذ الخطة:

ويمكن تصنيفها إلى:-

1- واجبات فريق إدارة الأزمات:-

- يتم تشكيل فريق إدارة الأزمة من شاغلي المبنى أو الكلية وتكليف أعضائه بالواجبات التالية:-
- * إرشاد شاغلي الكلية أو المبنى إلى طريق مسالك الهروب ومخارج الطوارئ ونقاط التجمع.
- * نقل الوثائق والأشياء ذات القيمة.
- * تقديم الإسعافات الأولية ورفع الروح المعنوية لشاغلي المبنى أو الكلية وبخاصة الطلاب.
- * مكافحة الحرائق ومساعدة فرق الإطفاء والإنقاذ والصحة.

2- واجبات اعضاء هيئة التدريس والطلاب والموظفين في حالات الطوارئ:-

- * التحلي بالهدوء وعدم الارتباك.
- * إيقاف العمل فوراً.
- * قطع التيار الكهربائي عن المكان.
- * التوجه إلى نقاط التجمع من خلال (مسالك الهروب ومخارج الطوارئ).
- * التنبيه على الطلاب بعدم الركض أو تجاوز زملائهم حتى لا تقع إصابات بينهم.

3-كيفية التصرف في حالة الحريق :-

- * كسر زجاج إنذار الحريق لتشغيله .
- * إبلاغ غرفة الدفاع المدني فوراً.
- * مكافحة الحريق إذا أمكن باستخدام أقرب مطفاة مناسبة لنوع الحريق كما يأتي:-

رؤية وحدة إدارة الازمات والكوارث

الريادة في إدارة الأزمات والتنبؤ بالأزمة قبل وقوعها وتحقيق أعلى درجات الأمن والسلامة بما يكفل إستقرار بيئة العمل .

رسالة وحدة إدارة الأزمات والكوارث :

إنشاء نظام داخلي فعال لإدارة الأزمات والطوارئ وتوفير الأمن والسلامة في منشآت الكلية سعياً لاستقرار مجتمع الكلية الداخلي



- اسحب مسمار الأمان بالمطفأة .
 - وجه فوهة المطفأة إلى مكان الحريق .
 - اضغط على المقبض لتشغيل المطفأة .
- * تأكد أن المكان الذي تقف فيه لا يشكل خطورة عليك وأنه باستطاعتك الهروب إذا انتشر الحريق .

4- واجبات فرق مكافحة الحرائق في الكلية:-

- * تحديد مكان الحرائق من خلال ملاحظة اللوحة التوضيحية لنظام إنذار الحريق.
- * القيام بمكافحة الحريق بوسائل الإطفاء المتوفرة بالمبنى او الكلية.

- * التأكد من غلق النوافذ والأبواب وذلك لمنع انتشار الحريق بباقي مكونات المبنى.
- * التعاون مع الفرق المتخصصة التابعة لإدارة الدفاع المدني والحريق بإرشادهم إلى موقع الحريق ونوعه وأجهزة ووسائل الإطفاء المتوفرة.

5- واجبات رؤساء الأقسام والوحدات بالكلية:-

- * التأكد من إغلاق الأبواب والنوافذ فيما عدا المخارج المخصصة لعمليات الإخلاء.
- * التأكد من فصل التيار الكهربائي.
- * الإشراف على عمليات الإخلاء.
- * التأكد من عمليات الاتصال بالجهات المختصة (الدفاع المدني – وزارة الصحة)
- * التأكد من وصول الفرق المتخصصة لإدارة الدفاع المدني والحريق .
- * التوجه إلى نقطة التجمع للتأكد من وجود جميع العاملين وعدم تخلف أي منهم داخل المبنى

رؤية وحدة إدارة الازمات والكوارث

الريادة في إدارة الازمات والتنبوء بالازمة قبل وقوعها وتحقيق أعلى درجات الأمن والسلامة بما يكفل إستقرار بيئة العمل .

رسالة وحدة إدارة الازمات والكوارث :

إنشاء نظام داخلي فعال لإدارة الازمات والطوارئ وتوفير الأمن والسلامة في منشآت الكلية سعياً لاستقرار مجتمع الكلية الداخلي



6-مسئوليات ومهام لعميد الكلية

- 1- التأكد من أن جميع شاغلي المبنى على دارية تامة بمسالك الهروب وأن تكون لديهم الألفة على استخدامها.
- 2-التأكد من أن جميع الأبواب المركبة على مخارج الطوارئ والممرات المؤدية إليها مفتوحة طيلة فترات الدوام الرسمي وأن تكون سهلة الفتح للخارج (اتجاه اندفاع الأشخاص).
- 3- التأكد من خلو كافة مسالك الهروب من العوائق وأن تكون واضحة تماماً لشاغلي المبنى أو الكلية ومثبت عليها اللوحات الإرشادية الدالة عليها.
- 7- واجبات الحراس او المستخدمين:-
 - *تأمين المبنى وحفظ النظام.
 - *منع دخول أي أفراد غير المختصين داخل المبنى.
 - *منع خروج أحد من البوابة الرئيسية لمباني الوزارة إلى أن تنتهي عمليات الإخلاء والسيطرة على الأزمة وانتهاء الحالة الطارئة.

*انتظار الفرق المتخصصة من رجال الدفاع المدني وإرشادهم لموقع الحريق

رؤية وحدة إدارة الازمات والكوارث

الريادة في إدارة الازمات والتنبيه بالأزمة قبل وقوعها وتحقيق أعلى درجات الأمن والسلامة بما يكفل إستقرار بيئة العمل .

رسالة وحدة إدارة الازمات والكوارث :

إنشاء نظام داخلي فعال لإدارة الازمات والطوارئ وتوفير الأمن والسلامة في منشآت الكلية سعياً لاستقرار مجتمع الكلية الداخلي



سلامة البيئة الصحية بالكلية

ويشمل ذلك الشروط والمواصفات الواجب توافرها في المباني من حيث الموقع والمساحة وتوزيع الأماكن الداخلية وأنظمة تكييف الهواء والإضاءة المناسبة بالإضافة إلى الشروط الواجب توافرها في المبنى لدرء خطر الحرائق وكذلك المواصفات الخاصة بتوفير الماء والكهرباء على مدار الساعة مع توافر متطلبات السلامة لحماية اعضاء هيئة التدريس والطلبة والعاملين من الحوادث والإصابات.

آلية التنفيذ

1- يجب الاحتفاظ بكل المخططات الهندسية الإنشائية الكترونيا و ورقيا في داخل المؤسسة وكذا الجهات ذات العلاقة (الدفاع المدني - المطافئ, الكهرباء, المياه والتليفون وغيرها من الجهات ذات العلاقة).

2- كما يجب وضع القوانين واللوائح لضمان سلامة الأجهزة الطبية والتي تشمل على مواصفات الأجهزة عند شرائها وتطابقها مع اشتراطات السلامة مع وضع خطة طوارئ مكتوبة للتعامل مع حالات الأعطال وكذلك تدريب العاملين على الاستخدام الأمثل والأمن للأجهزة

3- يجب وضع برنامج دائم لمكافحة الحشرات داخل الكلية. وهنا يجب على المختصين بالمؤسسة التركيز على أهمية اختيار الأثاث المناسب الذي تتوفر فيه الشروط اللازمة لضمان سلامة المتواجدين بالكلية مثل الأسرة الطبية في المعامل والستائر المضادة للحريق والقابلة للتنظيف.

4- أما بالنسبة لعقود التنظيف يجب على المؤسسة وضع شروط تكفل الحصول على بيئة نظيفة محيطة بالعاملين وتتضمن الأعداد الكافية من العمالة المدربة وأدوات وآلات التنظيف حسب مواصفات معينة ومواد التنظيف المستخدمة تخضع لشروط حماية البيئة والمتبعة عالميا

رؤية وحدة إدارة الأزمات والكوارث

الريادة في إدارة الأزمات والتنبؤ بالأزمة قبل وقوعها وتحقيق أعلى درجات الأمن والسلامةما يكفل إستقرار بيئة العمل .

رسالة وحدة إدارة الأزمات والكوارث :

إنشاء نظام داخلي فعال لإدارة الأزمات والطوارئ وتوفير الأمن والسلامة في منشآت الكلية سعياً لاستقرار مجتمع الكلية الداخلي



5- تعيين كل من نجار وسباك وكهربائي وتواجدهم باستمرار بالكلية وذلك لمتابعة اصلاح ما

يتلف بصفة دورية

الأمن والسلامة في المعامل

يجب على المؤسسة وضع قواعد للأمن والسلامة داخل المعامل حرصاً منها على سلامة العاملين والطلاب في تلك الأماكن بالإضافة إلى شروط لمتابعة صيانة أجهزة المعامل دورياً بواسطة شركات الصيانة المتعاقد مع الكلية.

آلية التنفيذ:

تدريب العاملين على نظام سلامة وأمان المعامل مع تكوين لجنة فرعية مختصة للسلامة و ضبط الجودة.

شرح كيفية إنفاذ الأفراد المحتجزين في حالة تعطل المصعد:



رؤية وحدة إدارة الازمات والكوارث

الريادة في إدارة الازمات والتنبوء بالازمة قبل وقوعها وتحقيق أعلى درجات الأمن والسلامة بما يكفل إستقرار بيئة العمل .

رسالة وحدة إدارة الازمات والكوارث :

إنشاء نظام داخلي فعال لإدارة الازمات والطوارئ وتوفير الأمن والسلامة في منشآت الكلية سعياً لاستقرار مجتمع الكلية الداخلي



ومن المحتمل ان تحدث ايضاً الحوادث أثناء استخدام المصعد كالاحتجاز بسبب انقطاع الكهرباء، لذلك نوصى الجميع باتباع هذه الخطوات الآتية حفاظاً على سلامتهم:

• عند توقف المصعد يجب التزام الهدوء والتصرف بحكمة وعدم ضرب الأبواب بشدة أو الضغط العنيف على الأزرار .

•التدرب على كيفية تشغيل المصعد يدوياً عند توقفه فجأة، ويجب كتابة طريقة التشغيل وتعليقها في مكان ظاهر في جوار المصعد مع كتابة هواتف الاتصال في حالات الطوارئ.

•التأكد من توافر وسائل التهوية المناسبة بغرفة المحركات الكهربائية ومراعاة عدم تخزين أي أغراض في غرفة المصعد.

•التأكد من توافر التهوية داخل المصعد ووسيلة للتنبيه (جرس) يقوم باستخدامها من بداخله في حالات الضرورة .

•الاتصال فوراً بالدفاع المدني عندما تدعو الحاجة للمساعدة والإنقاذ.

•التقيد بالحمولة المحددة في لافتة يتم تثبيتها داخل المصعد.

•إجراء الصيانة الدورية للمصعد من قبل شركات متخصصة

رؤية وحدة إدارة الازمات والكوارث

الريادة في إدارة الازمات والتنبوء بالأزمة قبل وقوعها وتحقيق أعلى درجات الأمن والسلامة بما يكفل إستقرار بيئة العمل .

رسالة وحدة إدارة الازمات والكوارث :

إنشاء نظام داخلي فعال لإدارة الازمات والطوارئ وتوفير الأمن والسلامة في منشآت الكلية سعياً لاستقرار مجتمع الكلية الداخلي



صور خطة اخلاء مبني الكليه

رؤية وحدة إدارة الازمات والكوارث

الريادة في إدارة الازمات والتنبوء بالأزمة قبل وقوعها وتحقيق أعلى درجات الأمن والسلامة بما يكفل إستقرار بيئة العمل .

رسالة وحدة إدارة الازمات والكوارث :

إنشاء نظام داخلي فعال لإدارة الازمات والطوارئ وتوفير الأمن والسلامة في منشآت الكلية سعياً لاستقرار مجتمع الكلية الداخلي



الريادة في إدارة الأزمات والتنبؤ بالأزمة قبل وقوعها وتحقيق أعلى درجات الأمن والسلامة يكفل إستقرار بيئة العمل .
رسالة وحدة إدارة الأزمات والكوارث :
إنشاء نظام داخلي فعال لإدارة الأزمات والطوارئ وتوفير الأمن والسلامة في منشآت الكلية سعياً لاستقرار مجتمع الكلية الداخلي



الريادة في إدارة الأزمات والتنبؤ بالأزمة قبل وقوعها وتحقيق أعلى درجات الأمن والسلامة يكفل إستقرار بيئة العمل .
رسالة وحدة إدارة الأزمات والكوارث :
إنشاء نظام داخلي فعال لإدارة الأزمات والطوارئ وتوفير الأمن والسلامة في منشآت الكلية سعياً لاستقرار مجتمع الكلية الداخلي



رؤية وحدة إدارة الأزمات والكوارث

الريادة في إدارة الأزمات والتنبؤ بالأزمة قبل وقوعها وتحقيق أعلى درجات الأمن والسلامة يكفل إستقرار بيئة العمل .

رسالة وحدة إدارة الأزمات والكوارث :

إنشاء نظام داخلي فعال لإدارة الأزمات والطوارئ وتوفير الأمن والسلامة في منشآت الكلية سعياً لاستقرار مجتمع الكلية الداخلي